

Schachtunterteile DN 1000

SU-M nach EN 1917, DIN V 4034-1 / Typ 2
gemäß aktuelle Fassung der Bay TB Ausgabe April 2021

PERFECT 


Bernrieder - PERFECT Standard mit Muffe

- Schachtkörper, Gerinne und Aufritt in einem Guss monolithisch gefertigt
- schalungserhärtet, für Regen- und Schmutzwasserkanäle
- Betongüte C 40/50
- Gerinnegefälle 1 %
- Wassereindringtiefe kleiner 20 mm
- Seitenzulauf scheinbar zum Hauptgerinne
- eingebaute Rohranschlussdichtungen sowie Sonderanschlüsse werden separat berechnet
- Neigung der Aufrittsfläche zur Schachtmitte 1:20 (Berme)
- integrierte Kugelkopfanke, werden separat berechnet
- Gerinne bis Anschlussdurchmesser DN 500 mm scheinbargleich
- Gerinne ab Anschlussdurchmesser DN 600 mm max. 500 mm hoch

mehr Info unter
www.beton-bernrieder.de/perfect



| Art. Nr. | lichte Weite mm | Anschluss mm | Gerinne Richtung | Höhe mm | lichte Höhe mm | Wandstärke mm | Gewicht kg | Preis € ohne MwSt | Preis € inkl. MwSt |
|----------|-----------------|--------------|------------------|---------|----------------|---------------|------------|-------------------|--------------------|
| 80110 | 1000 | 100 | gerade | 650 | 500 | 150 | 1253 | 464,90 | 553,23 |
| 81125 | 1000 | 125 | gerade | 675 | 525 | 150 | 1318 | 464,90 | 553,23 |
| 80115 | 1000 | 150 | gerade | 700 | 550 | 150 | 1379 | 464,90 | 553,23 |
| 80120 | 1000 | 200 | gerade | 750 | 600 | 150 | 1491 | 506,90 | 603,21 |
| 80125 | 1000 | 250 | gerade | 800 | 650 | 150 | 1588 | 552,80 | 657,83 |
| 80130 | 1000 | 300 | gerade | 850 | 700 | 150 | 1671 | 626,00 | 744,94 |
| 80135 | 1000 | 350 | gerade | 950 | 800 | 190 | 2140 | 764,90 | 910,23 |
| 80140 | 1000 | 400 | gerade | 950 | 800 | 190 | 2134 | 764,90 | 910,23 |
| 80150 | 1000 | 500 | gerade | 1050 | 900 | 190 | 2227 | 837,80 | 996,98 |
| 80160 | 1000 | 600 | gerade | 1150 | 1000 | 230 | 2640 | 932,60 | 1.109,79 |

Preise inkl. Rohranschluss, ohne Dichtung, ohne integrierte Kugelkopfanke

Bernrieder - PERFECT Hochleistung mit Muffe

Ausführung wie Perfect-Bernrieder Standard, zusätzlich

- aus geprüftem Hochleistungsbeton C 60/75
- Wassereindringtiefe kleiner 10 mm
- mit C3A-freiem Zement

| Art. Nr. | lichte Weite mm | Anschluss mm | Gerinne Richtung | Höhe mm | lichte Höhe mm | Wandstärke mm | Gewicht kg | Preis € ohne MwSt | Preis € inkl. MwSt |
|----------|-----------------|--------------|------------------|---------|----------------|---------------|------------|-------------------|--------------------|
| 80310 | 1000 | 100 | gerade | 650 | 500 | 150 | 1253 | 523,20 | 622,61 |
| 81325 | 1000 | 125 | gerade | 675 | 525 | 150 | 1318 | 526,20 | 626,18 |
| 80315 | 1000 | 150 | gerade | 700 | 550 | 150 | 1379 | 529,00 | 629,51 |
| 80320 | 1000 | 200 | gerade | 750 | 600 | 150 | 1491 | 576,20 | 685,68 |
| 80325 | 1000 | 250 | gerade | 800 | 650 | 150 | 1588 | 626,60 | 745,65 |
| 80330 | 1000 | 300 | gerade | 850 | 700 | 150 | 1671 | 703,80 | 837,52 |
| 80335 | 1000 | 350 | gerade | 950 | 800 | 190 | 2140 | 864,40 | 1.028,64 |
| 80340 | 1000 | 400 | gerade | 950 | 800 | 190 | 2134 | 864,10 | 1.028,28 |
| 80350 | 1000 | 500 | gerade | 1050 | 900 | 190 | 2227 | 941,40 | 1.120,27 |
| 80360 | 1000 | 600 | gerade | 1150 | 1000 | 230 | 2640 | 1.055,40 | 1.255,93 |

Preise inkl. Rohranschluss, ohne Dichtung, ohne integrierte Kugelkopfanke

Zuschlag für Steigbügel im Schachtunterteil

| Art. Nr. | Steighilfe | Preis € ohne MwSt | Preis € inkl. MwSt |
|----------|--|-------------------|--------------------|
| EB13012 | Form B Stahlkern DIN 19555 mit PP-Ummantelung, schwarz | 41,40 | 49,27 |
| EB13014 | Form B Edelstahlkern (Werkstoff 1.4541) DIN 19555 mit PP-Ummantelung, orange | 54,50 | 64,86 |



10

Zuschlag für Gerinne gekrümmt

| Art. Nr. | lichte Weite mm | bis Anschluss mm | Preis € ohne MwSt | Preis € inkl. MwSt |
|----------|-----------------|------------------|-------------------|--------------------|
| 80131 | 1000 | 300 | 93,00 | 110,67 |
| 80161 | 1000 | 600 | 106,20 | 126,38 |

Zuschlag für zusätzlichen Zulauf von 100 - 300 gon, inkl. Rohranschluss, ohne Dichtung

| Art. Nr. | lichte Weite mm | Anschluss mm | Preis € ohne MwSt | Preis € inkl. MwSt |
|----------|-----------------|--------------|-------------------|--------------------|
| 80111 | 1000 | 100 | 114,50 | 136,26 |
| 811255 | 1000 | 125 | 114,50 | 136,26 |
| 80117 | 1000 | 150 | 114,50 | 136,26 |
| 80124 | 1000 | 200 | 119,40 | 142,09 |
| 80127 | 1000 | 250 | 146,10 | 173,86 |
| 80132 | 1000 | 300 | 187,70 | 223,36 |
| 80142 | 1000 | 350/400 | 247,30 | 294,29 |
| 80152 | 1000 | 500 | 305,10 | 363,07 |
| 80162 | 1000 | 600 | 338,10 | 402,34 |

Aufpreis zum Zulauf für Winkel unter 100 gon bzw. über 300 gon (außerhalb der DIN)

| Art. Nr. | lichte Weite mm | Anschluss mm | Preis € ohne MwSt | Preis € inkl. MwSt |
|----------|-----------------|--------------|-------------------|--------------------|
| 80029 | 1000 | bis 300 | 72,10 | 85,80 |

Zuschlag pro Anschlussdichtung

| Art. Nr. | Anschluss mm | Preis € ohne MwSt | Preis € inkl. MwSt |
|----------|--------------|-------------------|--------------------|
| 80008 | 100 | 15,10 | 17,97 |
| 80009 | 125 | 15,10 | 17,97 |
| 80015 | 150 | 15,10 | 17,97 |
| 80020 | 200 | 19,60 | 23,32 |
| 80025 | 250 | 23,00 | 27,37 |
| 80030 | 300 | 26,40 | 31,42 |
| 80040 | 400 | 32,90 | 39,15 |
| 80050 | 500 | 39,30 | 46,77 |
| 80060 | 600 | 46,20 | 54,98 |

Zuschlag für Gefälle größer als 1 % im Hauptgerinne, bzw. Gerinneerhöhung

| Art. Nr. | lichte Weite mm | Gefälle mm | Preis € ohne MwSt | Preis € inkl. MwSt |
|----------|-----------------|------------|-------------------|--------------------|
| 80011 | 1000 | 11 - 50 | 45,80 | 54,50 |
| 80012 | 1000 | 51 - 99 | 65,70 | 78,18 |

Zuschlag für Seitenzulauf tiefer/höher als schiefeleig bezüglich Hauptgerinne

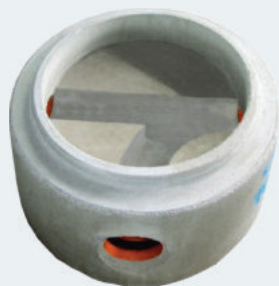
| Art. Nr. | lichte Weite mm | Höhendifferenz mm | Preis € ohne MwSt | Preis € inkl. MwSt |
|----------|-----------------|-------------------|-------------------|--------------------|
| 80016 | 1000 | bis 100 | 46,40 | 55,22 |
| 80017 | 1000 | ab 101 | 64,80 | 77,11 |

Zuschlag für Muffenschragstellungen (technische Voraussetzung)

| Art. Nr. | lichte Weite mm | Schragstellung % | Preis € ohne MwSt | Preis € inkl. MwSt |
|----------|-----------------|------------------|-------------------|--------------------|
| 80013 | 1000 | 1,1 % - 5 % | 53,30 | 63,43 |
| 80014 | 1000 | 5,1 % - 10 % | 104,90 | 124,83 |
| 800141 | 1000 | 10,1 % - 15 % | 161,70 | 192,42 |

Zuschlag für 3 eingebaute Kugelkopfanke

| Art. Nr. | lichte Weite mm | Gewichtsklasse | Preis € ohne MwSt | Preis € inkl. MwSt |
|----------|-----------------|----------------|-------------------|--------------------|
| EB10005 | 1000 | 1,5 - 2,5 to | 31,00 | 36,89 |



Schachtunterteile DN 1000

SU-M nach EN 1917, DIN V 4034-1 / Typ 2
gemäß aktuelle Fassung der Bay TB Ausgabe April 2021

Betongerinne mit Muffe

- Gerinne scheidelhoch,
- Berme 1 : 20
- ohne Schachtfutter, ohne Dichtungen
- Gerinnegefälle bis 2,5 %
- inkl. Rohranschlussöffnung

| Art. Nr. | lichte Weite mm | Anschluss mm | Gerinne Richtung | Höhe mm | lichte Höhe mm | Gewicht kg | Preis € ohne MwSt | Preis € inkl. MwSt | |
|----------|--|--------------|------------------|---------|----------------|------------|-------------------|--------------------|-------|
| 165151 | 1000 | 150 | gerade | 650 | 500 | 1400 | 402,80 | 479,33 | |
| 165201 | 1000 | 200 | gerade | 650 | 500 | 1485 | 433,90 | 516,34 | |
| 185251 | 1000 | 250 | gerade | 850 | 700 | 1750 | 480,00 | 571,20 | |
| 18530 | 1000 | 300 | gerade | 850 | 700 | 1820 | 529,40 | 629,99 | |
| 18540° | 1000 | 400 | gerade | 1000 | 800 | 2250 | 728,80 | 867,27 | |
| 18550° | 1000 | 500 | gerade | 1250 | 1050 | 2500 | 831,10 | 989,01 | |
| 18560° | 1000 | 600 | gerade | 1250 | 1050 | 2600 | 907,00 | 1.079,33 | |
| °EB10005 | Zuschlag für 3 eingebaute Kugelkopfancker 1,5 - 2,5 to | | | | | | | 31,00 | 36,89 |

Zuschlag für Gerinne gekrümmt

| Art. Nr. | lichte Weite mm | bis Anschluss mm | Preis € ohne MwSt | Preis € inkl. MwSt |
|----------|-----------------|------------------|-------------------|--------------------|
| 18531 | 1000 | 300 | 102,00 | 121,38 |
| 18561 | 1000 | 600 | 116,80 | 138,99 |

Zuschlag für zusätzlichen Zulauf sohgleich 100 bis 300 gon, ohne Schachtfutter ohne Dichtung

| Art. Nr. | lichte Weite mm | Anschluss mm | Preis € ohne MwSt | Preis € inkl. MwSt |
|----------|-----------------|--------------|-------------------|--------------------|
| 16517 | 1000 | 150 | 110,20 | 131,14 |
| 16524 | 1000 | 200 | 124,80 | 148,51 |
| 18527 | 1000 | 250 | 149,40 | 177,79 |
| 18532 | 1000 | 300 | 186,10 | 221,46 |
| 18542 | 1000 | 400 | 249,80 | 297,26 |
| 18552 | 1000 | 500 | 294,10 | 349,98 |
| 18562 | 1000 | 600 | 332,20 | 395,32 |

Zuschlag für Steigbügel im Schachtunterteil

| Art. Nr. | Steighilfe | Preis € ohne MwSt | Preis € inkl. MwSt |
|----------|--|-------------------|--------------------|
| EB13012 | Form B Stahlkern DIN 19555 mit PP-Ummantelung, schwarz | 41,40 | 49,27 |
| EB13014 | Form B Edelstahlkern (Werkstoff 1.4541) DIN 19555 mit PP-Ummantelung, orange | 54,50 | 64,86 |

Preise für Schachtfutter mit Dichtungen siehe Seite 21

Schachtunterteile mit eingebauter Kunststoffschale auf Anfrage

Zuschlag für Sohl sprung, Dimensionswechsel, Berme 1 : 5 sowie Muffenschragstellung auf Anfrage



Steigbügel Form B



Steigbügel Edelstahl Form B

Schachtunterteile DN 1000

SU-M nach EN 1917, DIN V 4034-1 / Typ 2
gemäß aktuelle Fassung der Bay TB Ausgabe April 2021

Steinzeuggerinne mit Muffe

- Gerinne scheidelhoch,
- Berme 1 : 20
- ohne Schachtfutter, ohne Dichtungen
- Gerinnegefälle bis 2,5 %
- inkl. Rohranschlussöffnung

| Art. Nr. | lichte Weite mm | Anschluss mm | Gerinne Richtung | Höhe mm | lichte Höhe mm | Gewicht kg | Preis € ohne MwSt | Preis € inkl. MwSt | |
|----------|--|--------------|------------------|---------|----------------|------------|-------------------|--------------------|-------|
| 16515 | 1000 | 150 | gerade | 650 | 500 | 1400 | 508,80 | 605,47 | |
| 16520 | 1000 | 200 | gerade | 650 | 500 | 1485 | 550,90 | 655,57 | |
| 18525 | 1000 | 250 | gerade | 850 | 700 | 1750 | 612,80 | 729,23 | |
| 185301 | 1000 | 300 | gerade | 850 | 700 | 1820 | 709,60 | 844,42 | |
| 185401° | 1000 | 400 | gerade | 1000 | 800 | 2250 | 962,10 | 1.144,90 | |
| 185501° | 1000 | 500 | gerade | 1250 | 1050 | 2500 | 1.095,00 | 1.303,05 | |
| 185601° | 1000 | 600 | gerade | 1250 | 1050 | 2600 | 1.180,20 | 1.404,44 | |
| °EB10005 | Zuschlag für 3 eingebaute Kugelkopfkanker 1,5 - 2,5 to | | | | | | | 31,00 | 36,89 |



Zuschlag für Gerinne gekrümmt

| Art. Nr. | lichte Weite mm | bis Anschluss mm | Preis € ohne MwSt | Preis € inkl. MwSt |
|----------|-----------------|------------------|-------------------|--------------------|
| 185311 | 1000 | 300 | 180,50 | 214,80 |
| 185611 | 1000 | 600 | 218,80 | 260,37 |

Zuschlag für zusätzlichen Zulauf sohlgleich 100 bis 300 gon, ohne Schachtfutter ohne Dichtung

| Art. Nr. | lichte Weite mm | Gerinne ø mm | Preis € ohne MwSt | Preis € inkl. MwSt |
|----------|-----------------|--------------|-------------------|--------------------|
| 165171 | 1000 | 150 | 179,20 | 213,25 |
| 165241 | 1000 | 200 | 203,10 | 241,69 |
| 185271 | 1000 | 250 | 242,90 | 289,05 |
| 185321 | 1000 | 300 | 302,30 | 359,74 |
| 185421 | 1000 | 400 | 404,80 | 481,71 |
| 185521 | 1000 | 500 | 477,90 | 568,70 |
| 185621 | 1000 | 600 | 538,50 | 640,82 |

Zuschlag für Steigbügel im Schachtunterteil

| Art. Nr. | Steighilfe | Preis € ohne MwSt | Preis € inkl. MwSt |
|----------|--|-------------------|--------------------|
| EB13012 | Form B Stahlkern DIN 19555 mit PP-Ummantelung, schwarz | 41,40 | 49,27 |
| EB13014 | Form B Edelstahlkern (Werkstoff 1.4541) DIN 19555 mit PP-Ummantelung, orange | 54,50 | 64,86 |

Preise für Schachtfutter mit Dichtungen siehe Seite 21

Zuschlag für Sohl sprung, Dimensionswechsel, Berme 1 : 5 sowie Muffenschragstellung auf Anfrage



Steigbügel Form B



Steigbügel Edelstahl Form B

Zuschlag für eingebaute Schachtfutter im Schachtunterteil

(ausgenommen Schachtunterteile Perfect)

| Art. Nr. | Anschluss mm | Schachtfutter | Preis € ohne MwSt | Preis € inkl. MwSt |
|----------|--------------|---|-------------------|--------------------|
| EB7151 | 150 | PVC / KG, Stzg (BKL), Ultra Rib (ohne Dichtung) | 37,80 | 44,98 |
| EB7152 | 150 | PP SN 8 - 16, Robukan (ohne Dichtung) | 41,50 | 49,39 |
| EB7156 | 150 | GGG, GFK | 51,10 | 60,81 |
| EB7201 | 200 | PVC / KG, Stzg (BKK-N oder BKK-H, ohne Dichtung), Ultra Rib (ohne Dichtung) | 41,40 | 49,27 |
| EB7202 | 200 | PP SN 8 - 16, Robukan (ohne Dichtung) | 47,20 | 56,17 |
| EB7206 | 200 | GGG, GFK | 62,50 | 74,38 |
| EB7251* | 250 | PVC / KG, Stzg (BKK-N oder BKK-H, ohne Dichtung), Ultra Rib (ohne Dichtung) | 52,70 | 62,71 |
| EB7252* | 250 | PP SN 8 - 16, Robukan (ohne Dichtung) | 62,40 | 74,26 |
| EB7256* | 250 | GGG, GFK | 79,50 | 94,61 |
| EB7301* | 300 | PVC / KG, Stzg (BKK-N oder BKK-H, ohne Dichtung), Ultra Rib (ohne Dichtung) | 62,40 | 74,26 |
| EB7302* | 300 | PP SN 8 - 16, Robukan (ohne Dichtung) | 73,90 | 87,94 |
| EB7306* | 300 | GGG, GFK | 91,00 | 108,29 |
| EB7308* | 300 | Stahlbetonrohr (mit integrierter Dichtung BL-R) | 38,60 | 45,93 |
| EB7401* | 400 | PVC / KG, Stzg (BKK-N oder BKK-H, ohne Dichtung), Ultra Rib (ohne Dichtung) | 92,60 | 110,19 |
| EB7402* | 400 | PP SN 8 - 16, Robukan (ohne Dichtung) | 149,10 | 177,43 |
| EB7406* | 400 | GGG, GFK | 160,90 | 191,47 |
| EB7408* | 400 | Stahlbetonrohr (mit integrierter Dichtung BL-R) | 53,00 | 63,07 |
| EB7501* | 500 | PVC / KG, Stzg (BKK-N oder BKK-H, ohne Dichtung), Ultra Rib (ohne Dichtung) | 205,90 | 245,02 |
| EB7502* | 500 | PP SN 8 - 16, Robukan (ohne Dichtung) | 261,10 | 310,71 |
| EB7506* | 500 | GGG, GFK | 261,10 | 310,71 |
| EB7508* | 500 | Stahlbetonrohr (mit integrierter Dichtung BL-R) | 65,80 | 78,30 |
| EB7601* | 600 | PVC / KG, Stzg (BKK-N oder BKK-H, ohne Dichtung), Ultra Rib (ohne Dichtung) | 272,90 | 324,75 |
| EB7602* | 600 | PP SN 8 - 16, Robukan (ohne Dichtung) | 334,90 | 398,53 |
| EB7606* | 600 | GGG, GFK | 340,00 | 404,60 |
| EB7608* | 600 | Stahlbetonrohr (mit integrierter Dichtung BL-R) | 80,00 | 95,20 |
| EB7708* | 700 | Stahlbetonrohr (mit integrierter Dichtung BL-R) | 102,70 | 122,21 |
| EB7808* | 800 | Stahlbetonrohr (mit integrierter Dichtung BL-R) | 117,60 | 139,94 |

* nur auf Bestellung



PVC / KG



PP-SN 8 - 16



Stzg (BKL)



Stzg (BKK-N, BKK-H)



Robukan



Ultra Rib



GGG