

Schieber-, Drossel-, Verteiler- oder Havarieschächte

z.B. für die Verwendung als Rückstauschacht für Hochwassergebiete oder Schächte zur Abflußbegrenzung;

- Spindelschieber aus Edelstahl fertig eingebaut, mit manuellem oder E-Antrieb
- viele Schieberbauformen von verschiedenen Herstellern möglich
- mit oder ohne Gerinneausbildung

Runde Ausführung

nach EN 1917, DIN V 4034-1 / Typ 2

System Bernrieder Perfect

Anschlüsse für gelenkige Einbindung der Zu- und Abläufe

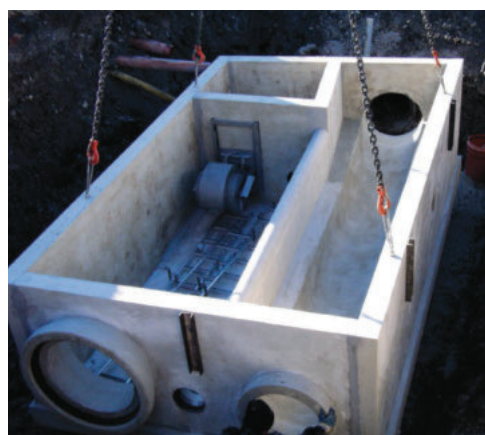
Art. Nr.	lichte Weite mm	Anschluss mm	Gerinne Richtung	Preis € ohne MwSt	Preis € inkl. MwSt
30100*	1000	150 - 400	gerade	auf Anfrage	
30120*	1200	150 - 500	gerade	auf Anfrage	
30150*	1500	150 - 600	gerade	auf Anfrage	

Weitere Ausführungen sind möglich, wie z.B. gekrümmtes Gerinne, oder mehrere Anschlüsse.

Eckige Ausführung

Anschlüsse objektbezogen

Außenlänge mm	Außenbreite mm	Außenhöhe mm	Preis € ohne MwSt	Preis € inkl. MwSt
bis 8990	bis 3480	bis 3200	auf Anfrage	



* nur auf Bestellung