

Kabelschächte

mit Boden für den Einbau von werkseitigem Zubehör



Musterabbildung

Art. Nr.	lichte Weite cm	lichte Höhe cm	Außen- Höhe cm	Wand- stärke cm	Gewicht kg	Preis € ohne MwSt	Preis € inkl. MwSt
26543*	65 x 40	80	90	10	605	436,60	519,55
27029	70 x 70	102	112	10	980	527,10	627,25
21886	80 x 80	100	112	10	1155	634,30	754,82
21088*	100 x 80	100	112	10	1310	671,30	798,85
21018	100 x 100	100	112	10	1475	731,70	870,72
21223*	120 x 120	100	112	10	1820	870,10	1.035,42
21471*	140 x 70	100	112	10	1525	780,60	928,91
21483*	140 x 100	100	112	12	2152	959,60	1.141,92
21515*	150 x 125	100	112	12	2525	1.065,70	1.268,18
21618*	150 x 150	97	112	12	2965	1.263,00	1.502,97
22013*	200 x 125	97	112	14	3660	1.496,00	1.780,24
22017*	200 x 150	97	112	16	4520	1.728,40	2.056,80
23204*	200 x 200	230	250	20	13000	4.670,40	5.557,78
23255*	250 x 200	230	250	20	14750	5.226,70	6.219,77
23304*	300 x 200	230	250	20	16500	5.883,70	7.001,60
24015*	400 x 150	250	270	20	19300	6.684,00	7.953,96
24020*	400 x 200	250	270	20	21650	7.706,20	9.170,38
24025*	400 x 250	250	270	20	24000	8.358,70	9.946,85

Schächte

ohne Boden für den Einbau von werkseitigem Zubehör



Art. Nr.	lichte Weite cm	Höhe cm	Wand- stärke cm	Gewicht kg	Preis € ohne MwSt	Preis € inkl. MwSt
26540*	65 x 40	90	10	545	384,20	457,20
27070	70 x 70	110	10	850	457,60	544,54
28880	80 x 80	110	10	955	529,70	630,34
21085*	100 x 80	110	10	1060	555,10	660,57
21050	100 x 100	50	10	530	429,70	511,34
21015	100 x 100	110	10	1170	601,10	715,31
21212*	120 x 120	110	10	1380	689,40	820,39
21472*	140 x 70	110	10	1220	651,20	774,93
21480*	140 x 100	110	12	1710	780,30	928,56
21512*	150 x 125	110	12	1940	852,40	1.014,36
21615*	150 x 150	110	12	2100	965,30	1.148,71
22000*	200 x 125	110	14	2700	1.174,20	1.397,30
22150*	200 x 150	110	16	3340	1.360,60	1.619,11
23202*	200 x 200	248	20	10920	3.819,60	4.545,32
23252*	250 x 200	248	20	12200	4.241,80	5.047,74
23307*	300 x 200	248	20	13400	4.749,80	5.652,26
24016*	400 x 150	250	20	15100	5.398,70	6.424,45
24021*	400 x 200	250	20	16350	5.767,40	6.863,21
24026*	400 x 250	250	20	17600	6.136,00	7.301,84

* nur auf Bestellung

Übergangsplatten für Kabelschächte

Art. Nr.	lichte Weite cm	Höhe cm	Aussparung cm	Gewicht kg	Preis € ohne MwSt	Preis € inkl. MwSt
21180	80 x 80	16	70 x 70	210	157,10	186,95
21070*	100 x 80	16	70 x 70	290	189,70	225,74
21170	100 x 100	16	70 x 70	390	217,20	258,47
21270*	120 x 120	20	70 x 70	750	382,90	455,65
21414*	140 x 100	20	140 x 70	540	324,10	385,68
21511*	150 x 125	20	140 x 70	810	430,60	512,41
21661*	150 x 150	20	140 x 70	1030	516,00	614,04
22014*	200 x 125	20	140 x 70	1260	642,80	764,93
22021*	200 x 150	24	140 x 70	2000	831,00	988,89
23214*	200 x 200	24	140 x 70	2900	1.241,60	1.477,50
23254*	250 x 200	24	140 x 70	3600	1.502,80	1.788,33
23314*	300 x 200	24	140 x 70	4350	1.751,00	2.083,69
24415*	400 x 150	24	140 x 70	4450	1.814,80	2.159,61
24420*	400 x 200	24	140 x 70	5750	2.195,10	2.612,17
24425*	400 x 250	30	140 x 70	8850	3.056,50	3.637,24

Höhenausgleiche auf Übergangsplatte für Kabelschächte

Art. Nr.	lichte Weite cm	Höhe cm	Wandstärke cm	Gewicht kg	Preis € ohne MwSt	Preis € inkl. MwSt
20706	70 x 70	6	10	46	97,90	116,50
20710	70 x 70	9	10	69	108,00	128,52
20715	70 x 70	14	10	118	129,20	153,75
20720	70 x 70	20	10	156	160,40	190,88
27025	70 x 70	25	10	195	193,10	229,79
27045	70 x 70	45	10	340	233,90	278,34
21410	140 x 70	9	12	125	143,20	170,41
21415	140 x 70	14	12	185	176,30	209,80
21420	140 x 70	20	12	268	229,80	273,46
21470	140 x 70	50	12	651	398,90	474,69

* nur auf Bestellung

Zubehör

für werkseitigen Einbau

Art. Nr.	Einbauteil	Preis € ohne MwSt	Preis € inkl. MwSt
50012	eingebaute PVC-Wanddurchführung I.W. = 110 mm mit Dichtung	13,00	15,47
50015	eingebaute PVC-Wanddurchführung I.W. = 160 mm mit Dichtung	19,20	22,85
50013	eingebaute PE-Wanddurchführung I.W. = 110 mm	11,30	13,45
50017	eingebaute PE-Wanddurchführung I.W. = 160 mm	15,80	18,80
Alle Muffen gegen Aufpreis auch in wasserdichter Ausführung möglich			
50018	eingebaute Einfach-Dichtpackung KD 110	47,00	55,93
50019	eingebaute Einfach-Dichtpackung BKD 150	51,80	61,64
50020	eingebaute Doppel-Dichtpackung KD 110	62,30	74,14
50021	eingebaute Doppel-Dichtpackung BKD 150	67,50	80,33
500141	Erdungs-Durchführung isoliert aus Edelstahl mit Anschlussgewinde M12, einbetoniert	140,90	167,67
500145	Erdungs-Durchführung mit Kreuzklemme aus Edelstahl mit Anschlussgewinde M12, einbetoniert	164,00	195,16
500149	Erdungs-Anschluss mit Kreuzklemme aus Edelstahl mit Anschlussgewinde M12, einbetoniert	129,20	153,75
500161	einbetoniertes Erdungsband verzinkt 30 x 3,5 mm	9,30	11,07
500162	innenliegender Erdungsring ø 8 mm aus Edelstahl	20,80	24,75
500163	Kreuzklemme (Flach-Rundverbinder) mit Gewinde M12 aus Edelstahl	30,00	35,70
50022	eingebaute Ankerschienen HZA 41/22		auf Anfrage
50023	Kabelfenster in verschiedenen Größen		auf Anfrage



Kabelschachtabdeckungen

mit oder ohne Entlüftung

Art. Nr.	lichte Weite cm	Deckel	Rahmen	Klasse	Höhe cm	Gewicht kg	Preis € ohne MwSt	Preis € inkl. MwSt
56544	65 x 40	Beton-Guss mit Belüftung	Beton-Guss	B 125	18	156	278,70	331,65
565441	65 x 40	Beton-Guss ohne Belüftung	Beton-Guss	B 125	18	156	278,70	331,65
56545	65 x 40	Beton-Guss mit Belüftung	Beton-Guss	D 400	18	164	344,20	409,60
565451	65 x 40	Beton-Guss ohne Belüftung	Beton-Guss	D 400	18	164	344,20	409,60
50711	70 x 70	Beton ohne Belüftung	Beton	begehbar	12	170	216,55	257,69
507122	70 x 70	Beton-Guss mit Belüftung	Beton-Guss	B 125	16	189	383,50	456,37
5071221	70 x 70	Beton-Guss ohne Belüftung	Beton-Guss	B 125	16	189	383,50	456,37
50713	70 x 70	Beton-Guss mit Belüftung	Gusseisen	D 400	12	202	552,00	656,88
507131	70 x 70	Beton-Guss ohne Belüftung	Gusseisen	D 400	12	202	552,00	656,88
507602	70 x 70	Beton-Guss mit Belüftung	Beton-Guss	D 400	16	325	686,70	817,17
5076021	70 x 70	Beton-Guss ohne Belüftung	Beton-Guss	D 400	16	325	686,70	817,17
51144*	140 x 70	Beton ohne Belüftung	Beton	begehbar	12	330	449,20	534,55
514122	144 x 70	Beton-Guss mit Belüftung	Beton-Guss	B 125	16	324	746,60	888,45
5141221	144 x 70	Beton-Guss ohne Belüftung	Beton-Guss	B 125	16	324	746,60	888,45
51413	144 x 70	Beton-Guss mit Belüftung	Gusseisen	D 400	12	390	1.063,00	1.264,97
514131	144 x 70	Beton-Guss ohne Belüftung	Gusseisen	D 400	12	390	1.063,00	1.264,97
514602	144 x 70	Beton-Guss mit Belüftung	Beton-Guss	D 400	16	542	1.368,10	1.628,04
5146021	144 x 70	Beton-Guss ohne Belüftung	Beton-Guss	D 400	16	542	1.368,10	1.628,04
51401	Schmutzfänger mit Aushebestangen für 70 x 70 und 144 x 70						53,90	64,14
51403	Hebezangen (2 St.) mit Dreieckgriff für Kabelschachtabdeckungen						290,90	346,17

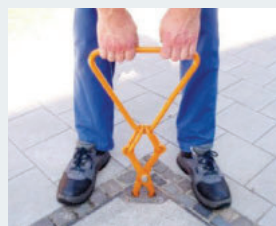
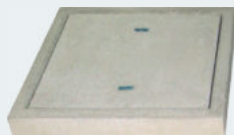
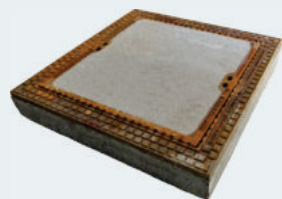
* nur auf Bestellung

Tagwasserdichte Kabelschachtabdeckungen

verschraubt mit umlaufender Dichtung (öl- und benzinbeständig)

Art. Nr.	lichte Weite cm	Deckel	Rahmen	Klasse	Höhe cm	Gewicht kg	Preis € ohne MwSt	Preis € inkl. MwSt
570711	70 x 70	Beton-Guss	Guss	D 400	12	200	769,20	915,35
514731	140 x 70	Beton-Guss	Guss	D 400	12	390	1.481,50	1.762,99

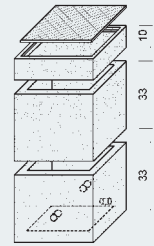
Bedienung durch handelsüblichen Schlüssel SW 24



Kleinabzweigkasten

Lichte Weite 30 x 30 cm, bestehend aus:
 Schacht mit Boden 33 cm hoch, mit 3 Bohrungen \varnothing 32 mm,
 Schacht ohne Boden 33 cm hoch,
 verzinkten, Riffelblechdeckel und Betonrahmen.

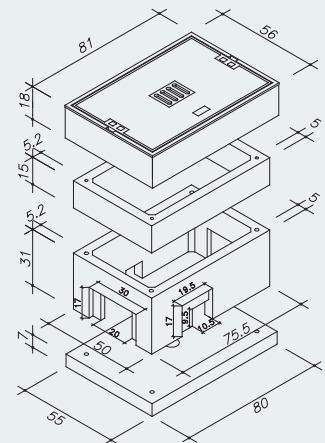
Art. Nr.	lichte Höhe cm	Gesamte Höhe cm	Bezeichnung	Gewicht kg	Preis € ohne MwSt	Preis € inkl. MwSt
53033	71	76	begehbar	120	227,15	270,31
530331	71	76	PKW-befahrbar	122	273,65	325,64



Abzweigkasten als Aufbauschacht

Lichte Weite 65 x 40 cm, Gesamte Höhe 71 cm
 bestehend aus:
 Bodenplatte 7 cm hoch
 Kastenrahmen 31 cm hoch
 Zwischenrahmen 15 cm hoch
 Schachtabdeckung 18 cm hoch

Art. Nr.	lichte Höhe cm	Klasse	Bezeichnung	Gewicht kg	Preis € ohne MwSt	Preis € inkl. MwSt
56540	64	B 125	mit Belüftung	350	462,60	550,49
565403	64	B 125	ohne Belüftung	350	462,60	550,49
56541	64	D 400	mit Belüftung	390	528,10	628,44
565413	64	D 400	ohne Belüftung	390	528,10	628,44



Kabelrinne

Art. Nr.	Lichte Weite x Lichte Höhe x Länge cm	belastbar	Stärke cm	Gewicht kg	Preis € ohne MwSt	Preis € inkl. MwSt
24535	44 x 38 x 100		8	264	213,60	254,18
Deckel dazu mit Falz						
26006	60 x 100	Pkw-befahrbar	8	119	97,70	116,26
26007*	60 x 100	KL B 125	12	180	142,80	169,93
26008*	60 x 100	KL D 400	14	210	161,50	192,19

* nur auf Bestellung



Schächte

viereckig ohne Boden, **ohne Einbaumöglichkeit von werkseitigem Zubehör**



Art. Nr.	lichte Weite cm	Höhe cm	Wandstärke cm	Gewicht kg	Preis € ohne MwSt	Preis € inkl. MwSt
23033	30 x 30	33	5	54	28,10	33,44
24033	40 x 40	33	5,5	65	38,90	46,29
25033	50 x 50	33	5,5	87	48,25	57,42
26033	60 x 60	33	6	128	62,30	74,14

Schächte

viereckig ohne Boden, **mit Einbaumöglichkeit von werkseitigem Zubehör**



Art. Nr.	lichte Weite cm	Höhe cm	Wandstärke cm	Gewicht kg	Preis € ohne MwSt	Preis € inkl. MwSt
26540*	65 x 40	90	10	545	384,20	457,20
27070	70 x 70	110	10	850	457,60	544,54
28880	80 x 80	110	10	955	529,70	630,34
21085*	100 x 80	110	10	1060	555,10	660,57
21050	100 x 100	50	10	530	429,70	511,34
21015	100 x 100	110	10	1170	601,10	715,31
21212*	120 x 120	110	10	1380	689,40	820,39
21472*	140 x 70	110	10	1220	651,20	774,93
21480*	140 x 100	110	12	1710	780,30	928,56
21512*	150 x 125	110	12	1940	852,40	1.014,36
21615*	150 x 150	110	12	2100	965,30	1.148,71
22000*	200 x 125	110	14	2700	1.174,20	1.397,30
22150*	200 x 150	110	16	3340	1.360,60	1.619,11
23202*	200 x 200	248	20	10920	3.819,60	4.545,32
23252*	250 x 200	248	20	12200	4.241,80	5.047,74
23307*	300 x 200	248	20	13400	4.749,80	5.652,26
24016*	400 x 150	250	20	15100	5.398,70	6.424,45
24021*	400 x 200	250	20	16350	5.767,40	6.863,21
24026*	400 x 250	250	20	17600	6.136,00	7.301,84

* nur auf Bestellung



Schächte

viereckig mit Boden, **ohne Einbaumöglichkeit von werkseitigem Zubehör**

Art. Nr.	lichte Weite cm	lichte Höhe cm	Außen- Höhe cm	Wand- stärke cm	Gewicht kg	Preis € ohne MwSt	Preis € inkl. MwSt
23034	30 x 30	28	33	5	64	47,20	56,17
24034	40 x 40	28	33	5,5	97	61,80	73,54
25034	50 x 50	27,5	33	5,5	122	75,95	90,38
26034	60 x 60	27	33	6	178	94,20	112,10



Schächte

viereckig mit Boden, **mit Einbaumöglichkeit von werkseitigem Zubehör**

Art. Nr.	lichte Weite cm	lichte Höhe cm	Außen- Höhe cm	Wand- stärke cm	Gewicht kg	Preis € ohne MwSt	Preis € inkl. MwSt
26543 ^{o*}	65 x 40	80	90	10	605	436,60	519,55
27029 ^o	70 x 70	100	110	10	980	527,10	627,25
21886 ^o	80 x 80	100	112	10	1155	634,30	754,82
21088 ^{o*}	100 x 80	100	112	10	1310	671,30	798,85
21018 ^o	100 x 100	100	112	10	1475	731,70	870,72
21223 ^{o*}	120 x 120	100	112	10	1820	870,10	1.035,42
21471 ^{o*}	140 x 70	100	112	10	1525	780,60	928,91
21483 ^{o*}	140 x 100	100	112	12	2152	959,60	1.141,92
21515 [*]	150 x 125	100	112	12	2525	1.065,70	1.268,18
21618 [*]	150 x 150	97	112	12	2965	1.263,00	1.502,97
22013 [*]	200 x 125	97	112	14	3660	1.496,00	1.780,24
22017 [*]	200 x 150	97	112	16	4520	1.728,40	2.056,80
23204 [*]	200 x 200	230	250	20	13000	4.670,40	5.557,78
23255 [*]	250 x 200	230	250	20	14750	5.226,70	6.219,77
23304 [*]	300 x 200	230	250	20	16500	5.883,70	7.001,60
24015 [*]	400 x 150	250	270	20	19300	6.684,00	7.953,96
24020 [*]	400 x 200	250	270	20	21650	7.706,20	9.170,38
24025 [*]	400 x 250	250	270	20	24000	8.358,70	9.946,85



* nur auf Bestellung

^o mit Sickerloch im Boden

Übergangsplatten

für viereckige Schächte

Art. Nr.	lichte Weite cm	Aussparung cm	Stärke cm	Gewicht kg	Preis € ohne MwSt	Preis € inkl. MwSt
28061	80 x 80	62,5	16	280	176,70	210,27
21060 [*]	100 x 80	62,5	16	360	209,20	248,95
21160	100 x 100	62,5	16	460	236,70	281,67
21260 [*]	120 x 120	62,5	20	830	407,30	484,69
21460 [*]	140 x 100	62,5	20	870	419,00	498,61
21560 [*]	150 x 125	62,5	20	1150	525,30	625,11
21660 [*]	150 x 150	62,5	20	1370	605,80	720,90
22060 [*]	200 x 125	62,5	20	1600	732,60	871,79
22160 [*]	200 x 150	62,5	24	2350	966,90	1.150,61
23260 [*]	200 x 200	62,5	24	3300	1.386,70	1.650,17
23256 [*]	250 x 200	62,5	24	4000	1.629,30	1.938,87
23360 [*]	300 x 200	62,5	24	4800	1.868,20	2.223,16
24615 [*]	400 x 150	62,5	24	4850	1.931,90	2.298,96
24620 [*]	400 x 200	62,5	24	6150	2.340,30	2.784,96
24625 [*]	400 x 250	62,5	30	9350	3.228,60	3.842,03



* nur auf Bestellung

Deckel für Schächte

viereckig



Art. Nr.	lichte Weite cm		Stärke cm	Gewicht kg	Preis € ohne MwSt	Preis € inkl. MwSt
23000	30 x 30		4,5	22	42,00	49,98
24000	40 x 40		5	33	53,95	64,20
24001	40 x 40	verstärkt	8	47	61,35	73,01
25000	50 x 50		6	70	70,20	83,54
25001	50 x 50	verstärkt	8	90	79,95	95,14
26000	60 x 60		6	90	80,30	95,56
26001	60 x 60	verstärkt	10	125	94,00	111,86

Gussroste 30x30 cm

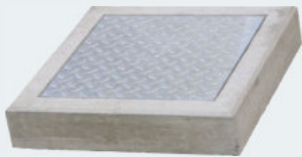
KL B 125 kN Pultform mit Betonrahmen für Schächte viereckig



Art. Nr.	für Schacht lichte Weite cm	Bauhöhe cm	Gewicht kg	Preis € ohne MwSt	Preis € inkl. MwSt
23002	30 x 30	10	40	162,10	192,90
24002	40 x 40	10	59	187,60	223,24

Tränenblechdeckel

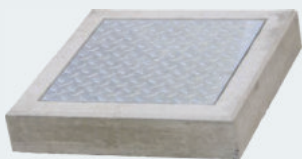
verzinkt, mit Betonrahmen, begehbar



Art. Nr.	für Schacht lichte Weite cm	Bauhöhe cm	Gewicht kg	Preis € ohne MwSt	Preis € inkl. MwSt
23003	30 x 30	10	26	118,35	140,84
24003	40 x 40	10	40	147,40	175,41
25003	50 x 50	10	51	185,25	220,45
26003	60 x 60	10	71	265,95	316,48

Tränenblechdeckel

verzinkt, mit Betonrahmen, PKW-befahrbar



Art. Nr.	für Schacht lichte Weite cm	Bauhöhe cm	Gewicht kg	Preis € ohne MwSt	Preis € inkl. MwSt
23004	30 x 30	10	28	164,85	196,17
24004	40 x 40	10	44	210,00	249,90
25004	50 x 50	10	57	255,45	303,99
26004	60 x 60	10	78	331,60	394,60